



MEMORIA E ATTENZIONE

per imparare a imparare

Luigi Marotta Logopedista e direttore della collana "Logopedia dell'Età Evolutiva" Erickson

U.O.C.

Neuroriabilitazione Santa Marinella



UNO SVILUPPO INTEGRATO



MEMORIA E ATTENZIONE

per imparare a imparare



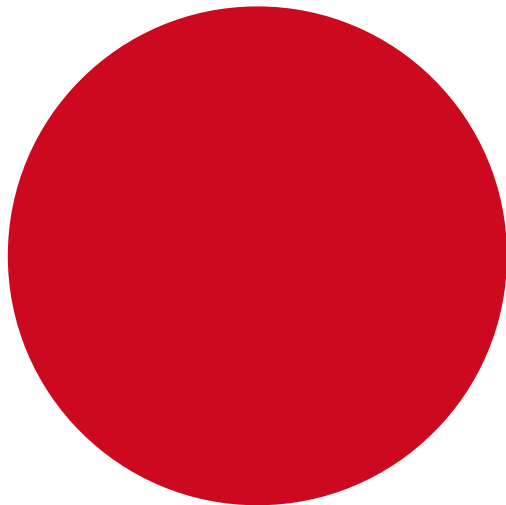
L'ATTENZIONE

LA MEMORIA

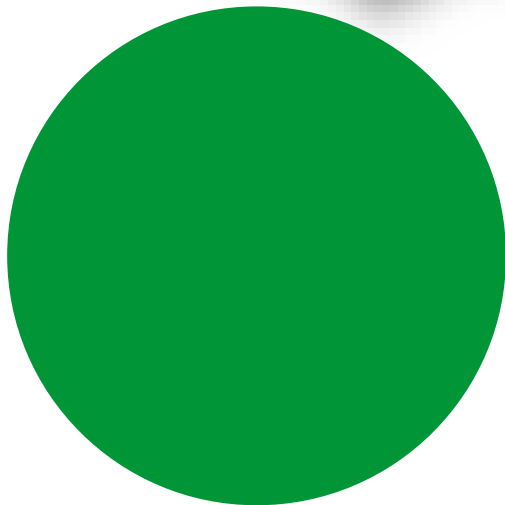
LE FUNZIONI ESECUTIVE

**proviamo
a LEGGERE**

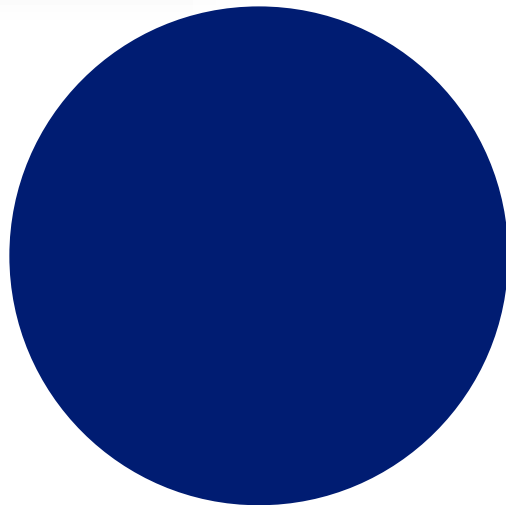
“leggiamo” insieme
il nome del colore
di ogni cerchio colorato



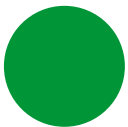
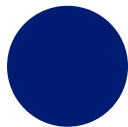
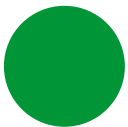
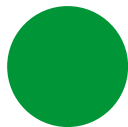
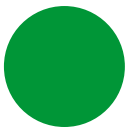
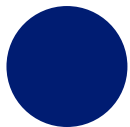
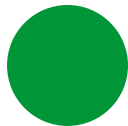
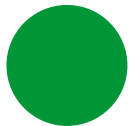
ROSSO



VERDE



BLU



LIBRO TRE PIAZZA POLLO

PIALLA PORTA AMICO DUE

UNO MAREA LAVORO PORTO

ECO TAVOLO PISTA VOLTO

STATO PAROLA ALA CONTO

LATINO CORTO SEI LUNGO

ROSSO **GIALLO** **BLU** **VERDE**

BLU **VERDE** **ROSSO** **GIALLO**

ROSSO **GIALLO** **VERDE** **BLU**

VERDE **ROSSO** **GIALLO** **BLU**

GIALLO **BLU** **VERDE** **ROSSO**

ROSSO **BLU** **VERDE** **GIALLO**

**Prodaqi n lente risute r pivvicile gere puetse
qoce rige. Palcuno siaddelerà algi erori pi
standa. Evettinfanemete appiano sotsiito
duaicele tera, noeso palcosa, agiutno atlo
e suvo palche palaro. Inraltà tsate drofando
artivicialnete buelo ce agituanlente drovano
i ragazi qislesici nl lerege.**

SECNODO UN PFROSSEORE
DLEL'UNVIESRITA' DI CMABRDIGE,
NON IMORPTA IN CHE ORIDNE
APAPAINO LE LETETRE IN UNA
PAOLRA, L'UINCA CSOA IMNORPTATE
E' CHE LA PIMRA E L' ULIMTA
LETETRA SINAO NEL PTOSO GITUSO.
IL RIUSTLATO PUO' SERBMARE
MLOTO CNOFSUO E NOONSTATNE
TTUTO SI PUO' LEGERGE SEZNA
MLOTI PRLEOBMI.

**QU3570 M3554GG10 53RV3 4 PR0V4R3 CH3 L3
N057R3 M3N71 P0550N0 F4R3 GR4ND1 C053!
C053 1MPR35510N4N71! 4LL'1N1Z10 3R4
D1FF1C1L3, M4 G14' 1N QU3574 R1G4, L4 7U4
M3N73 574 L3GG3ND0 4U70M471C4M3N73
53NZ4 P3N54RC1 5U, 511 0RG0GL1050! 50L0
4LCUN3 P3R50N3 R135C0N0 4 L3GG3R3
QU3570 M3554GG10. 53 531 1N GR4D0 D1
L3GG3RL0, COND1V1D1L0**

اورینج

لال

سبز

سرمئی

براون

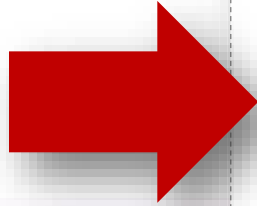
نیلے

گلابی

جامنی

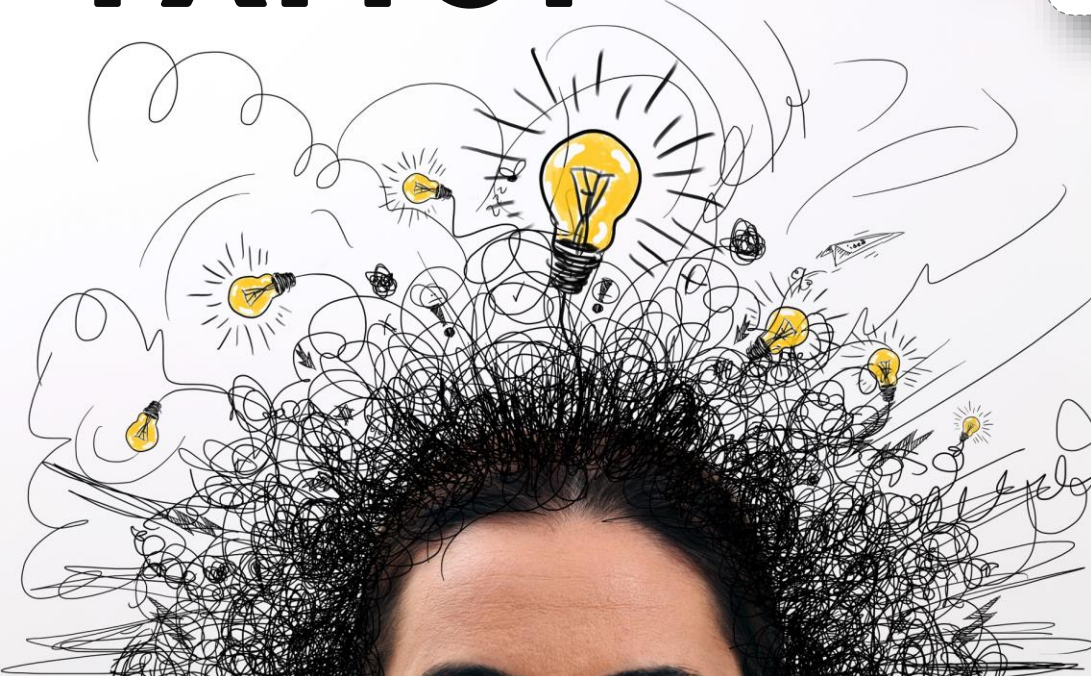
رنگ

COME ABBIAMO FATTO?

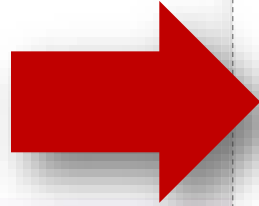


ognuno di noi
con diverse
strategie ha
utilizzato:

★ **attenzione**

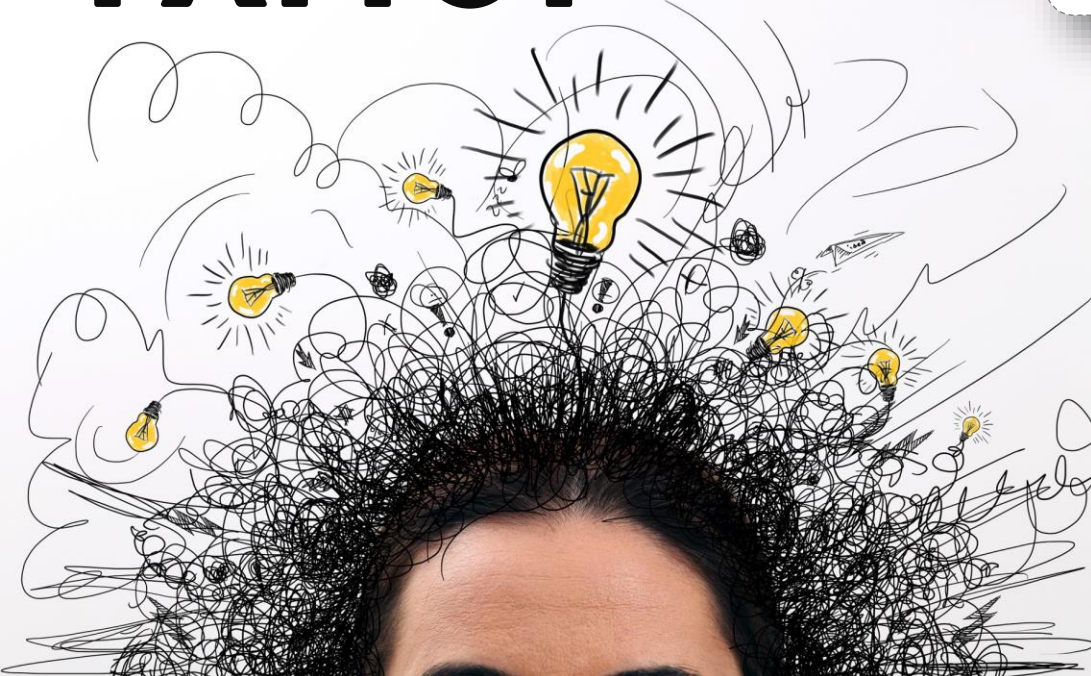


COME ABBIAMO FATTO?

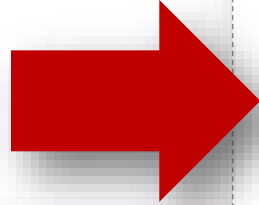


ognuno di noi
con diverse
strategie ha
utilizzato:

- ★ attenzione
- ★ **memoria**

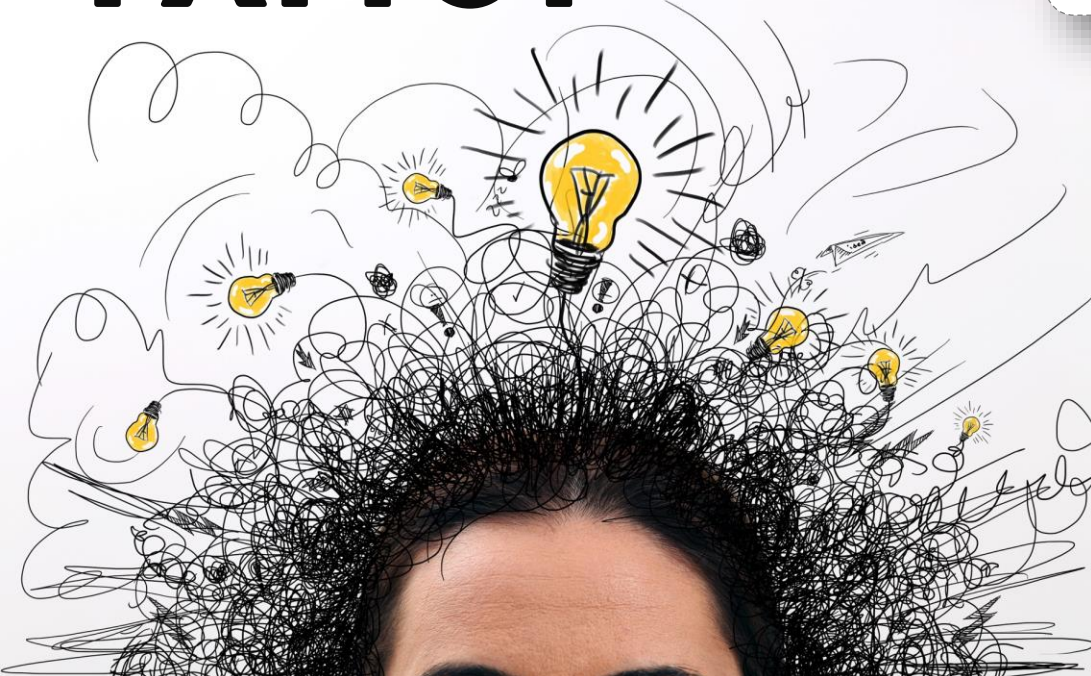


COME ABBIAMO FATTO?

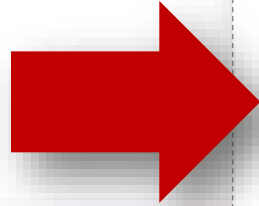


ognuno di noi
con diverse
strategie ha
utilizzato:

- ★ attenzione
- ★ memoria
- ★ **inibizione**

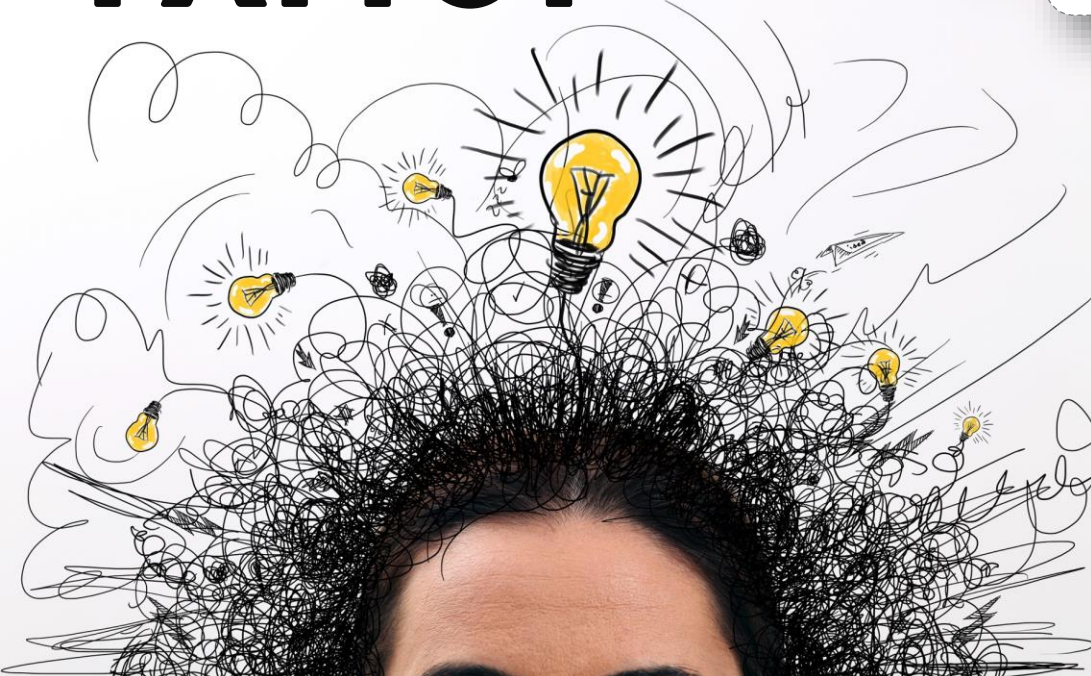


COME ABBIAMO FATTO?



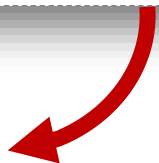
ognuno di noi
con diverse
strategie ha
utilizzato:

- ★ attenzione
- ★ memoria
- ★ inibizione
- ★ **pianificazione**



ABILITÀ TRASVERSALI... ○ FUNZIONI ESECUTIVE

- ★ attenzione
- ★ memoria
- ★ inibizione
- ★ pianificazione



Cosa sono le **FUNZIONI ESECUTIVE?**

insieme di schemi, organizzati su due livelli

1

SCHEMI AUTOMATICI

attivati in modo rapido per situazioni note e per le quali esiste una routine di risposta

2

SCHEMI CONTROLLATI

passo passo che si attivano in situazioni nuove e quando un processo guidato da stimoli esterni rischia di generare una risposta scorretta

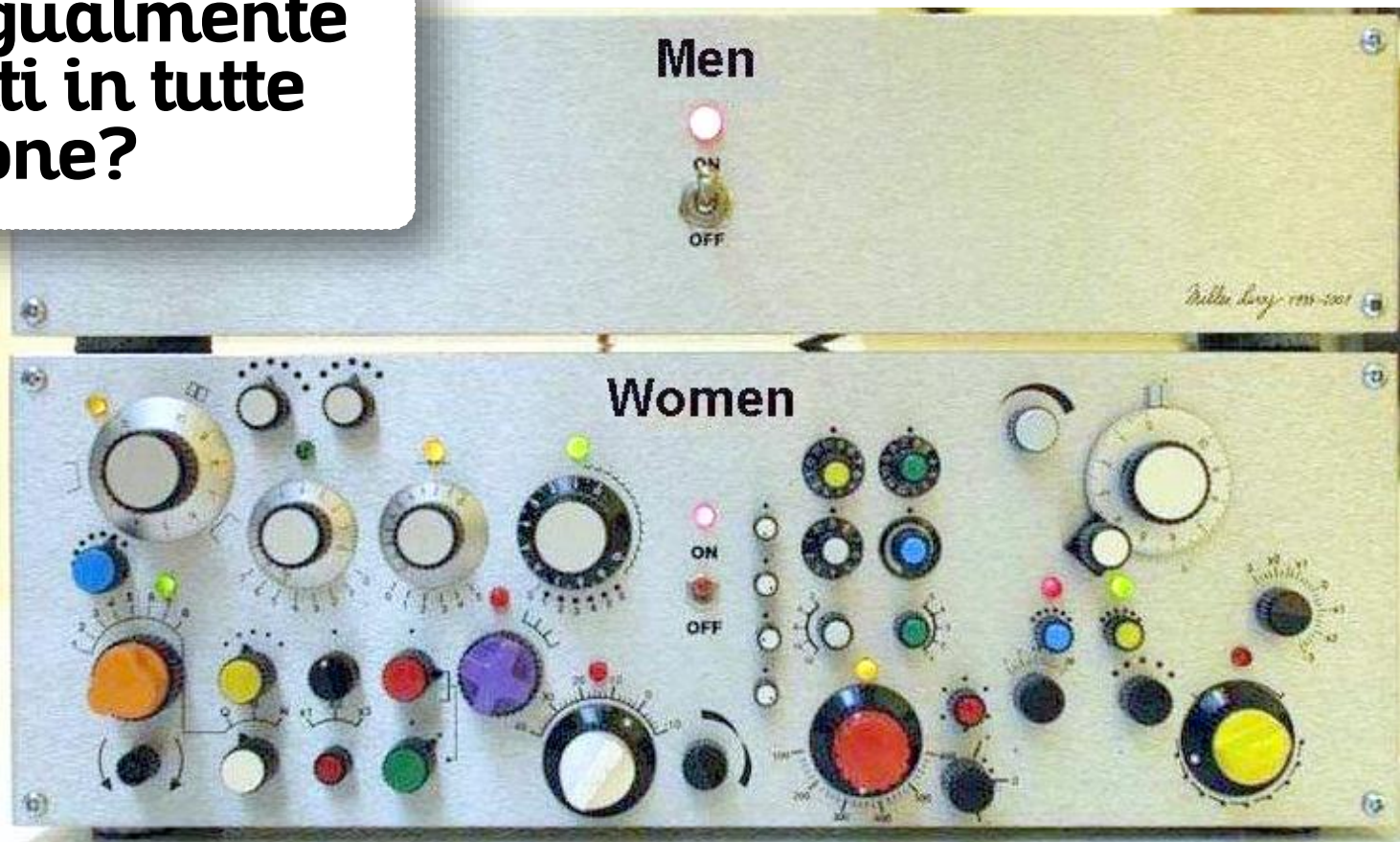
A cosa servono?

Permettono di:

- ★ formulare obiettivi e piani
- ★ ricordarli nel tempo
- ★ scegliere e iniziare azioni per raggiungerli
- ★ monitorare il comportamento e «adattarlo»

(Aron, 2008)

**Sono ugualmente
utilizzati in tutte
le persone?**



L'ATTENZIONE

Cos'è l'attenzione?

la capacità di
mantenere gli stimoli
importanti nel campo
della coscienza



L'ATTENZIONE 1 di 4

consente:

- ★ monitoraggio di pensieri e azioni
- ★ controllo di sé e dell'ambiente

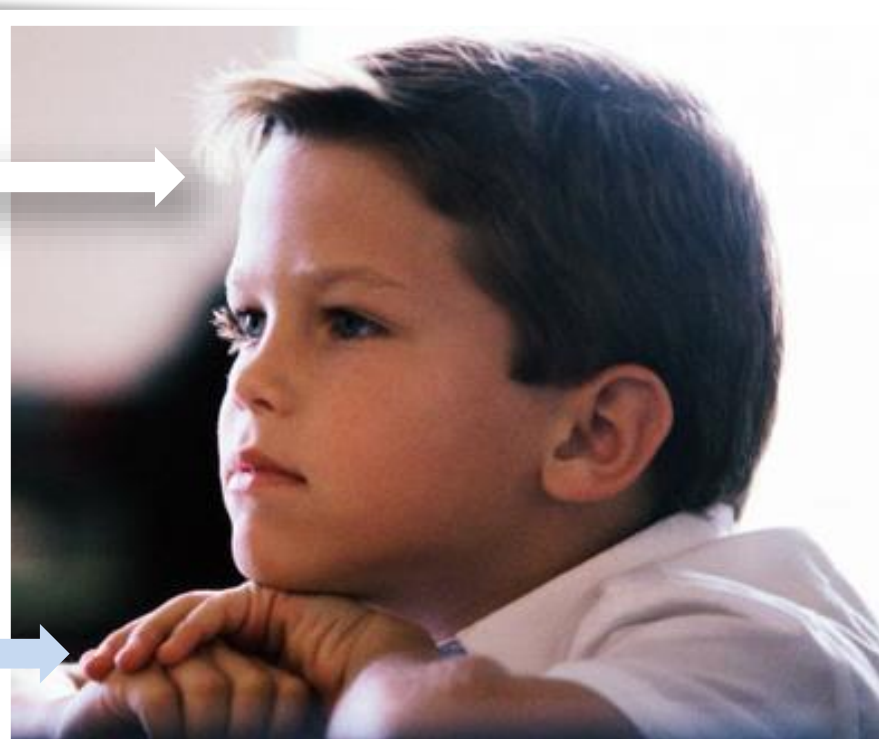


L'ATTENZIONE 2 di 4

Componenti aggiuntive

- ★ l'allerta
- ★ l'attenzione selettiva
- ★ l'attenzione sostenuta

è uno stato di attivazione fisiologica



L'ATTENZIONE 3 di 4

Componenti aggiuntive

- ★ l'allerta
- ★ l'attenzione **selettiva**
- ★ l'attenzione sostenuta

è la capacità volontaria di concentrare le risorse su un unico obiettivo, ignorando gli altri stimoli irrilevanti



L'ATTENZIONE 4 di 4

Componenti aggiuntive

- ★ l'allerta
- ★ l'attenzione selettiva
- ★ l'attenzione **sostenuta**

è la capacità volontaria di mantenere un livello di responsività adeguato in compiti monotoni



LA MEMORIA

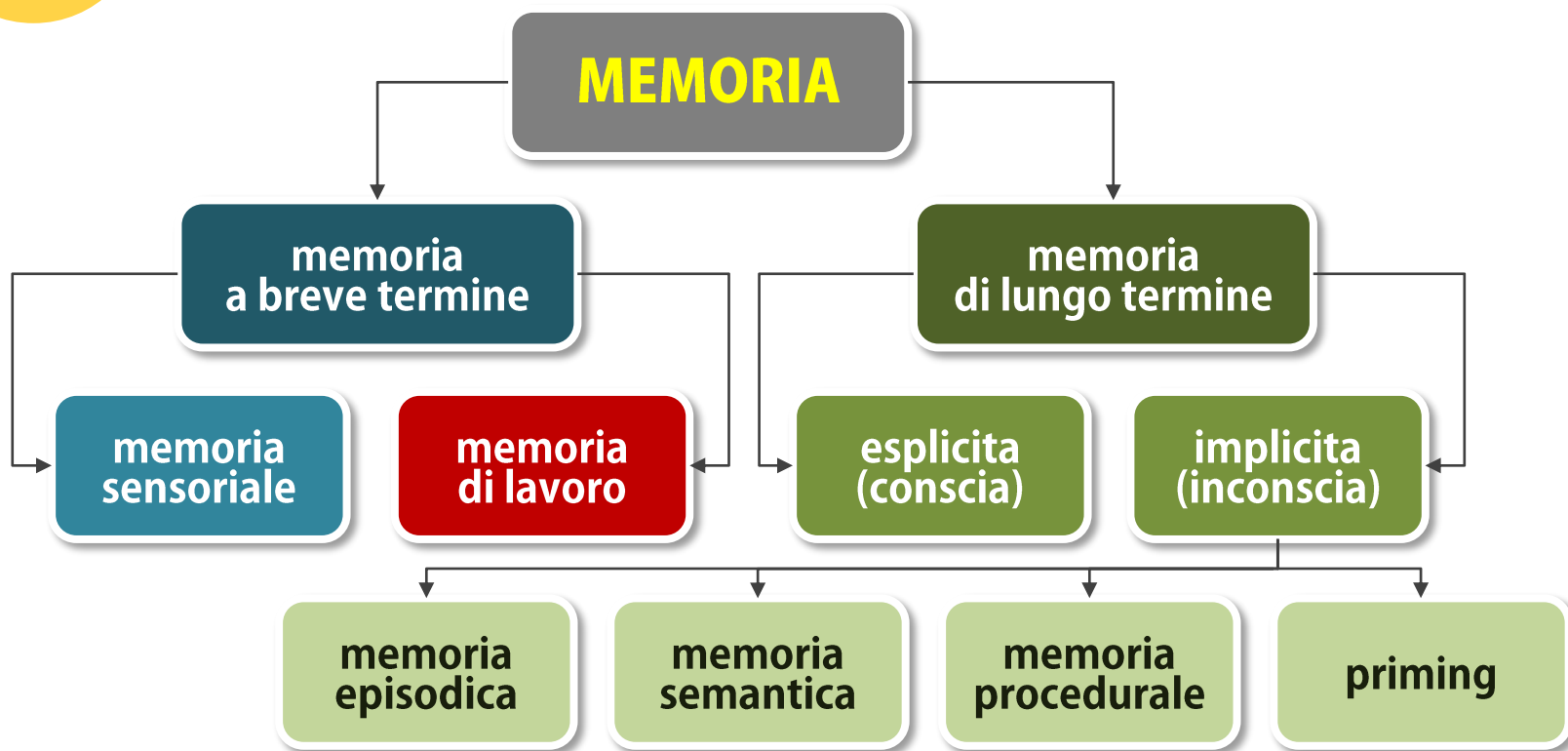
1 di 3

**Garantisce
lo svolgimento
di altre funzioni
superiori**

- ★ percezione
- ★ riconoscimento
- ★ linguaggio
- ★ pianificazione
- ★ problem solving



LA MEMORIA 2 di 3



LA MEMORIA 3 di 3

gestisce gli stimoli provenienti dai sensi, e si estingue in 0,5 sec (visiva) e 3 sec (uditiva)

MEMORIA SENSORIALE

informazioni visive
informazioni uditive

gestisce le informazioni che riceve contemporaneamente dai sensi in numero massimo di 9, e si estingue in circa 70 msec

MEMORIA DI LAVORO

processori separati
interagenti

MEMORIA DI LUNGO TERMINE

gestisce conoscenze e capacità accumulate in forma gerarchica-strutturata

POTENZIARE

memoria e attenzione

Attenzione, Memoria e Funzioni Esecutive
alla base di tutti gli apprendimenti:
che spazio dare nella didattica, nel recupero e nel potenziamento?



il progetto **AVANTI TUTTI!**

I **tempi di sviluppo** di queste abilità sono differenti da bambino a bambino, per caratteristiche individuali, per curriculum scolastico e per compliance ambientale.

Questo fa sì che, talvolta, si possa aver necessità di un «**rinforzo**» di **abilità di base** per poter seguire il percorso della classe, al di là di situazioni di reale «**atipicità**» di sviluppo

Avanti tutti!

Collana di quaderni operativi di matematica e italiano per costruire un percorso personalizzato per ogni alunno



OBIETTIVI

L'apprendimento della letto-scrittura è molto complesso e non avviene in particolare nei primi anni di scuola, sia a bar... per i quali si propone...
In ottica, i Quaderni «Avanti tutti» sono personalizzati all'interno di uno schema con sequenze valide e veloci per ogni bambino.

Le attività e i percorsi sono stati realizzati da esperti di psicologia dello sviluppo, della psicologia dell'educazione e di un'estensione online di approfondimenti teorico-pratici.

PER GLI ALUNNI CON BES

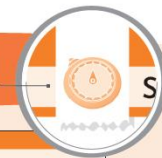
Il percorso proposto è costruito in modo da considerare i prerequisiti di apprendimento e le connessioni con le attività di lavoro con gli alunni.

PER TUTTI GLI ALUNNI

Le attività possono essere proposte in classe o a casa per aiutare a sviluppare le abilità nei primi anni di scuola.

UNA BUSSOLA CHE TI GUIDA NELLA SCELTA

Ogni volume è introdotto da una "bussola", un diagramma che, attraverso semplici domande rivolte direttamente all'alunno, aiuta a organizzare con facilità il percorso più adatto alle esigenze specifiche di ogni bambino.



il progetto **AVANTI TUTTI!** quaderni per l'inclusione

Il progetto **AVANTI TUTTI** mette a disposizione del materiale didattico specifico per il recupero e per il potenziamento, costruito sulle **teorie di apprendimento neuropsicologiche** e i **modelli teorici disciplinari**.

Al progetto hanno partecipato **insegnanti, clinici e riabilitatori**.

I quaderni sono strutturati in **due sezioni** distinte, di cinque volumetti ciascuna.

La prima dedicata al potenziamento **della lettura e della scrittura**, la seconda dedicata al potenziamento delle **abilità numerico aritmetiche**.

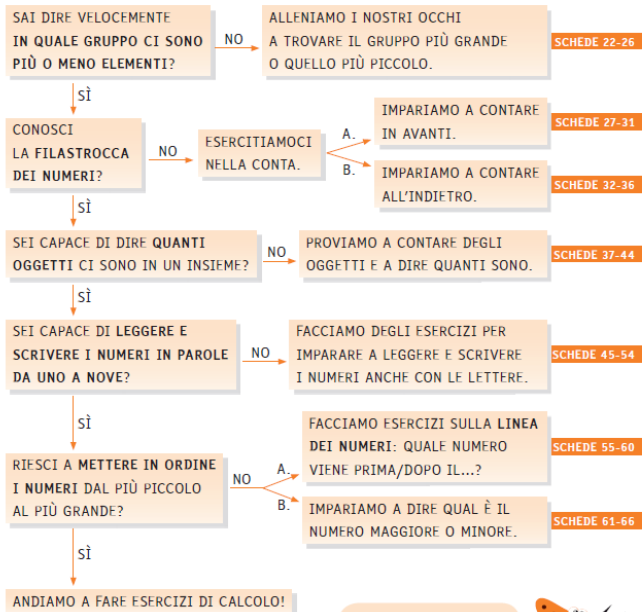
Propongono:

- ★ i modelli teorici di base
- ★ le flow chart per la selezione delle attività e delle schede (aspetti da recuperare, consolidare o potenziare)
- ★ la checklist per l'osservazione qualitativa sul raggiungimento dei macrobiettivi di apprendimento

le flow chart



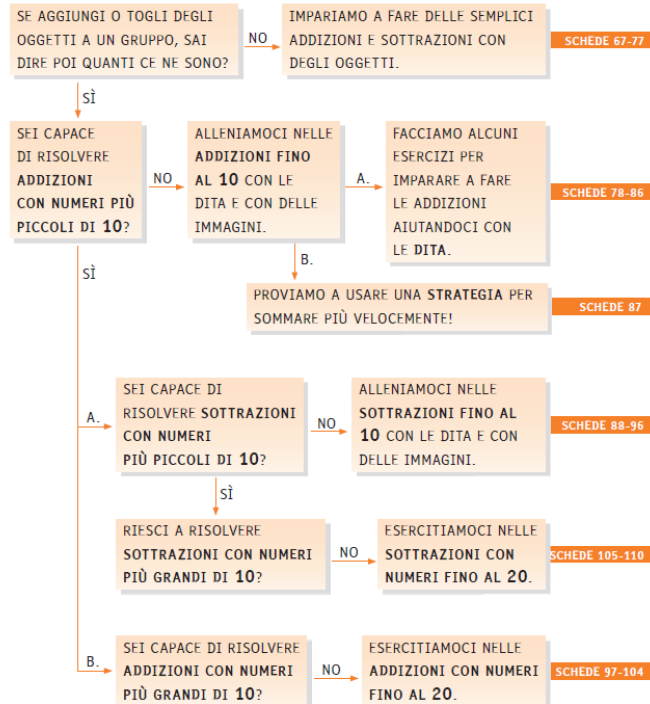
NUMERO



SCOPRI QUALI SCHEDE TI CONSIGLIO!



CALCOLO



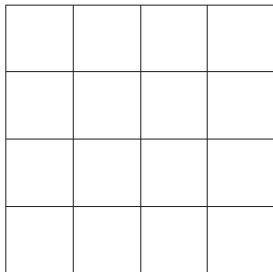
le schede operative...abilità trasversali

ATTIVITÀ
09

AREA 1 - ABILITÀ TRASVERSALI

DOV'È IL GATTINO? • 1

- 1 OSSERVA PER 10 SECONDI DOVE SI TROVA IL GATTINO. POI COPRI IL QUADRATO IN ALTO E SEGNA NEL QUADRATO SOTTO CON UNA X LE 3 CASELLE IN CUI C'ERA IL GATTINO!

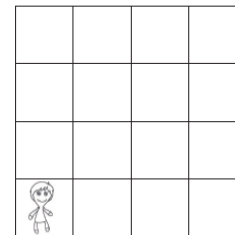
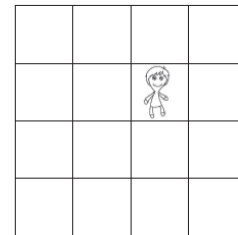
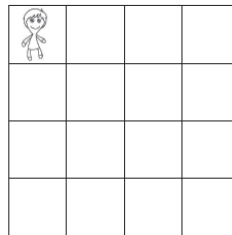


ATTIVITÀ
12

AREA 1 - ABILITÀ TRASVERSALI

DOV'È IL PUPAZZETTO?

- 1 GUARDA PER 5 SECONDI E MEMORIZZA LA POSIZIONE DEL PRIMO PUPAZZETTO, PER ALTRI 5 SECONDI LA POSIZIONE DEL SECONDO PUPAZZETTO E PER ALTRI 5 SECONDI LA POSIZIONE DEL TERZO. NELLA PROSSIMA PAGINA TOCCHERÀ A TE RIPRODURRE LA SEQUENZA NELLO STESSO ORDINE IN CUI L'HAI VISTA!



le schede operative...

7


IMPARIAMO A CONTARE CON LE DITA

CONTEGGIO

DISEGNA LE QUANTITÀ NELLA GRIGLIA, COME TI INDICANO LE DITA DELLE MANI.

DISEGNA  SOLE

DISEGNA  OCCHI

DISEGNA  CARAMELLE

DISEGNA  STELLINE

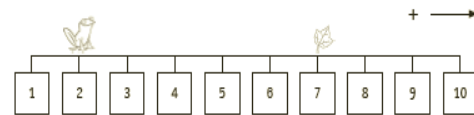
DISEGNA  CANNUCCE

41

IMPARIAMO A FARE LE ADDIZIONI • 2

CALCOLO A MENTE (ADDIZIONE)

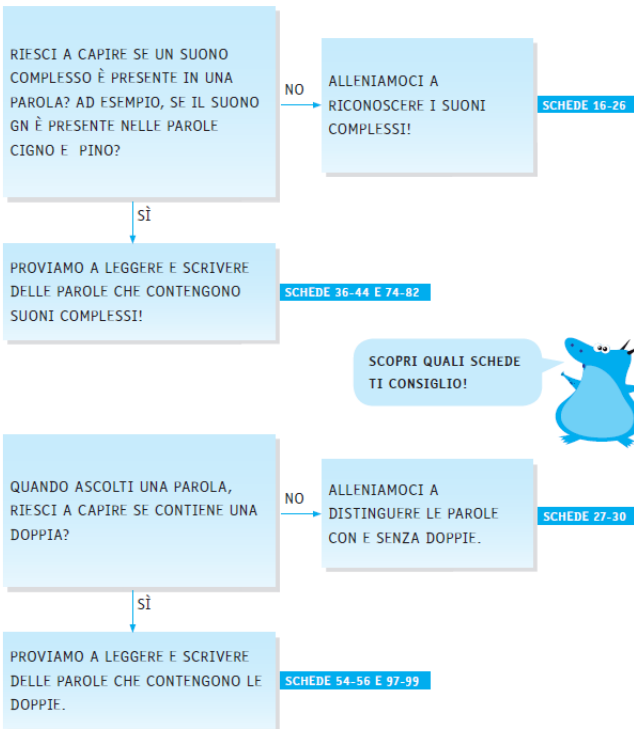
QUANTI SALTI DEVE FARE LA RANA PER ARRIVARE ALLA FOGLIA?



le flow chart



CONSAPEVOLEZZA FONOLOGICA



SCRITTURA



le schede operative...abilità trasversali

ATTIVITÀ
02

AREA 1 - ABILITÀ TRASVERSALI

A CACCIA DI...

- 1 CERCA LA LETTERA **P**. STAI ATTENTO PERCHÉ POTRAI TROVARLA SIA SCRITTA IN STAMPATO MAIUSCOLO (P) CHE IN MINUSCOLO (p). NON FARTENE SCAPPARE NEANCHE UNA!

B	p	m	L	F	P	D	P	q	P
c	b	p	f	b	p	d	a	V	f
P	L	Q	p	P	n	F	b	P	b
q	p	v	f	D	p	b	L	q	f
f	V	P	F	q	b	p	p	b	c
q	P	p	b	p	d	c	f	p	b
b	n	q	P	b	P	n	D	b	p
v	b	p	b	P	b	F	P	Q	d
P	Q	D	V	d	q	b	n	b	p
P	n	b	a	p	q	P	f	V	F

ATTIVITÀ
04

AREA 1 - ABILITÀ TRASVERSALI

FINALE A SORPRESA!

- 1 LEGGI QUESTE FRASI, MA PER COMPLETARLE NON DIRE LA PAROLA CHE TI VIENE SUBITO IN MENTE...
USA LA TUA FANTASIA! SEGUI L'ESEMPIO.

ESEMPIO: PER CAMBIARE CANALE SI USA... LA PIZZA!



- IN AUTUNNO DAGLI ALBERI CADONO...
- QUANDO FA MOLTO FREDDO CI SI COPRONO LE MANI CON...
- PRIMA DI ANDARE A DORMIRE CI SI LAVANO SEMPRE...
- QUANDO FINISCE LA GIORNATA DI SCUOLA SUONA...
- DI NOTTE IN CIELO SI VEDONO..
- PER SCRIVERE SUL FOGLIO SI USA...
- PER SCRIVERE ALLA LAVAGNA SI USA...
- SE CI FACCIAMO MALE SULLA FERITA METTIAMO...
- SE C'È BUIO ACCENDIAMO...
- PER LAVARCI IL VISO USIAMO...
- QUANDO LA MAESTRA PARLA SI STA...
- LA LUNA È IN...

le schede operative...abilità trasversali

ATTIVITÀ
05

AREA 1 - ABILITÀ TRASVERSALI

CANE O GATTO?

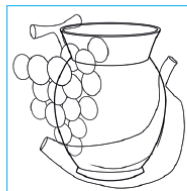
- 1 AIUTA IL BIMBO A PORTARE IL FIORE ALLA SUA MAMMA.
SPOSTATI DI CASELLA IN CASELLA PRONUNCIANDO AD ALTA VOCE «CANE» QUANDO VEDI IL DISEGNO DEL GATTO E «GATTO» QUANDO VEDI IL DISEGNO DEL CANE.
ATTENTO PERCHÉ OGNI VOLTA CHE SBAGLI DOVRAI RICOMINCIARE DALL'INIZIO!

ATTIVITÀ
09

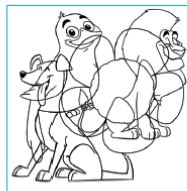
AREA 1 - ABILITÀ TRASVERSALI

FIGURE SOVRAPPOSTE

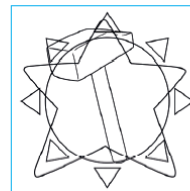
- 1 CHE STRANE FIGURE! SE GUARDI BENE VEDRAI CHE IN OGNI QUADRATO CI SONO PIÙ FIGURE DIFFERENTI SOVRAPPOSTE. GUARDA CON ATTENZIONE E SCRIVI QUALI FIGURE SONO PRESENTI.



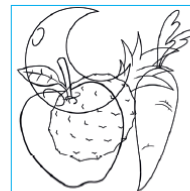
- 1 _____
2 _____
3 _____



- 1 _____
2 _____
3 _____
4 _____



- 1 _____
2 _____
3 _____



- 1 _____
2 _____
3 _____
4 _____

le schede operative...abilità trasversali

ATTIVITÀ
58

AREA 3 - LETTURA

LEGGIAMO UNA STORIA • 4

FU UN POMERIGGIO BELLISSIMO.

«LULÙ» DISSE LA NONNA «PUOI TORNARE QUI CON MIA NIPOTE QUANDO VUOI PER ACCAREZZARE I CAGNOLINI E PORTARLI UN PO' A SPASSO. FINORA IL NOME DEI CAGNOLINI LO HA SCELTO VIOLA; IERI È ARRIVATA UNA NUOVA CUCCIOLETTA, VUOI SCEGLIERLO TU PER LEI?».

«EVVIVA!» ESCLAMÒ LA BAMBINA. «LA CHIAMERÒ RUFFOLINA.»

2 E ORA SEGNA CON UNA CROCETTA LA RISPOSTA (O LE RISPOSTE) CORRETTA!

• CI SONO DUE BAMBINE NELLA STORIA, CHI SONO?

VIOLA LULÙ RUFFOLINA

• LE DUE AMICHE QUANDO INCONTRANO I DIECI CAGNOLINI?

DI MATTINA DI POMERIGGIO

ATTIVITÀ
64

AREA 4 - SCRITTURA

LETTERE MANCANTI

1 COMPLETA IL TESTO CON LE LETTERINE MANCANTI! AIUTATI CON LE LETTERE CHE VEDI NEL RIQUADRO.

T C F B T D T D T P F T B V D D V G D

SILVIA FA FA __ICA AD APRIRE GLI OCCHI, TIENE ANCORA LA TESTA POGGIATA SUL __USCINO E TEN__E L'ORECCHIO: DA LON__ANO SENTE ARRIVARE UN'ALLEGRA MELO__IA. VELOCEMENTE SCEN__E DAL LETTO E CORRE VERSO LA CUCINA. SILVIA SI AVVICINA ALLA __INESTRA E SPOSTA LE TENDE; LA MUSICA ADESSO INVADE LA STANZA E IL SUO CUORE __ATTE COSÌ FORTE DA SEMBRARE UN __AMBURO. ANCORA NON SI VEDE NIENTE MA CON GLI OCCHI PIENI DI ENTUSIASMO INIZIA A GUARDARE VERSO LA S__RADA CHE PASSA DA __ANTI CASA SUA E RESTA IN ATTESA, SAPENDO CHE IL TREMARE DEI VETRI ANNUNCIA CHE MANCA __AVVERO POCO. ALL'IMPROVVISO ECCO LA __ANDA. NIENTE RIUSCIREBBE A EMOZIONARLA DI PIÙ: LA STRADA È INVASA DA __ILE DI RAGAZZI E RA __AZZE PERFETTAMENTE ORDINATE; TUTTI INDOSSANO QUELLA DI __ISA CHE SILVIA AMA TANTO: UNA GIACCA VER__E SU __ANTALONI BLU E OGNUNO DI LORO ABBRACCIA UNO STRUMENTO, COME FOSSE UN __ESORO.

PRIMARIA

day



competenze inclusive

idee per costruire
e sperimentare
ogni giorno

FABBRI
EDITORI

Erickson

OXFORD
UNIVERSITY PRESS

Rizzoli
EDUCATION