



LE LINGUE *live*

LE LINGUE *live*

Le Esposizioni Universali

Andrea Beneggi

Silvia Chini

Chiara Gadia

1851 “The Great Exhibition of the works of Industry of all nations”: la prima esposizione internazionale



L'antefatto: L'Exposition des produits de l'industrie française (undici esposizioni tra il 1798 e il 1849)

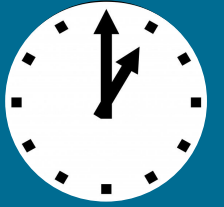
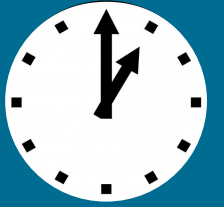


Fig. 47. — Exposition des produits de l'Industrie française, dans la cour du Louvre (1801).

W. Benjamin diceva delle esposizioni ottocentesche che erano “luoghi del pellegrinaggio al feticcio merce” e, ancora, che “le esposizioni universali edificano l'universo delle merci”

(W. Benjamin, *i "passages" di Parigi*)



RSA

THE ROYAL SOCIETY FOR THE
ENCOURAGEMENT OF ARTS,
MANUFACTURES AND COMMERCE (1754)

<https://www.thersa.org/>

LE LINGUE *live*



IL PRINCIPE CONSORTE

ALBERT OF SAXE-COBURG AND GOTHA



L'IMPRENDITORE

SIR HENRY COLE



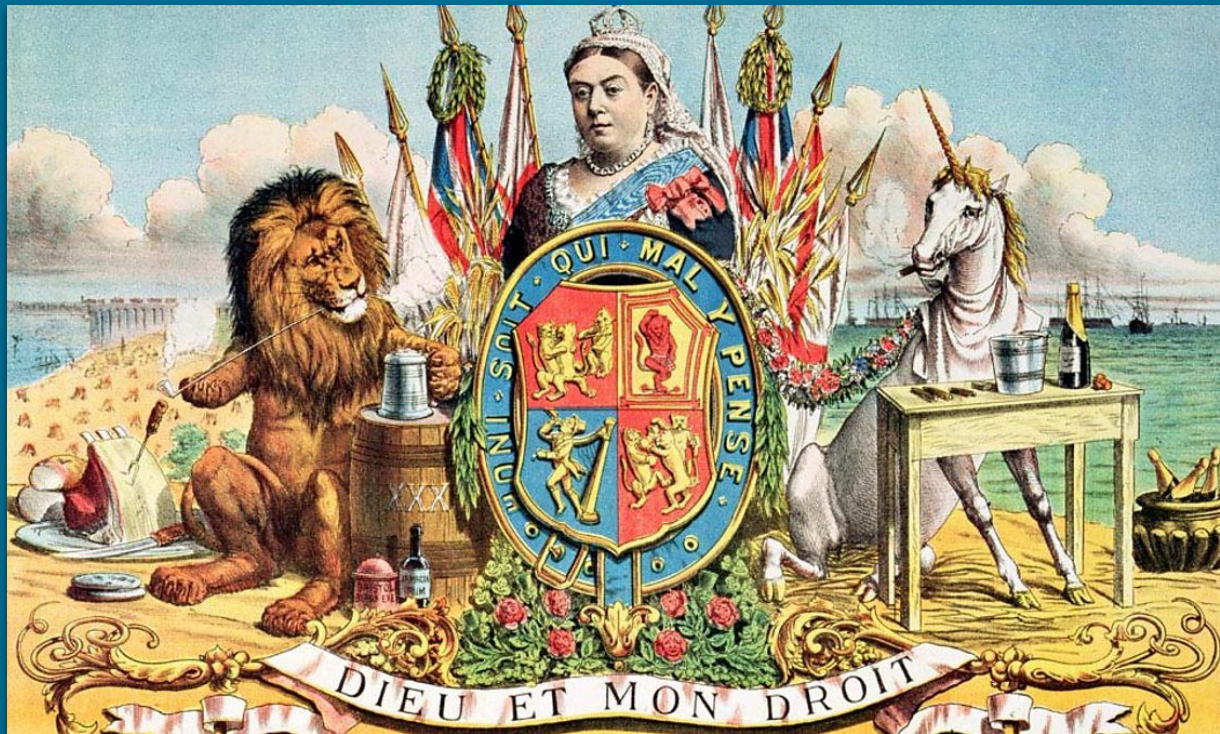
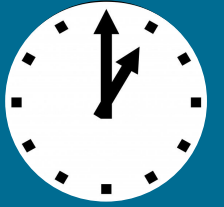
LA COMMISSIONE

THE ROYAL COMMISSION FOR THE EXHIBITION
OF 1851

<https://www.royalcommission1851.org/>

LE LINGUE *live*

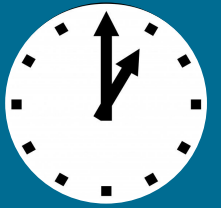
Lo scopo dichiarato: “to increase the means of industrial education and extend the influence of science and art upon productive industry”
(Royal Commission for Exhibition of 1851)



Il vero obiettivo:
Exhibiting the Empire*

* Credits: “Exhibiting the Empire. Cultures of display and the British Empire”, ed. by J. McAleer, J. MacKenzie, Manchester University Press

THE EMPIRE UNDER GLASS: L'IMPERO IN MOSTRA AL CRYSTAL PALACE



BRITISH DEPENDENCIES.

The productions of India and the Colonies are arranged on each side of the Main Avenue, close to the Transept.

	PAGE		PAGE		PAGE
India, &c.	156	Newfoundland	170	British Guiana	172
Jersey and Guernsey	162	New Brunswick	171	Bahamas	174
Ceylon	163	St. Helena	171	Trinidad	174
Ionian Islands	163	Mauritius	171	Falkland Islands	176
Gibraltar	164	Grenada	171	Bermudas	176
Malta	164	Montserrat	171	New South Wales	176
Cape of Good Hope	165	Jamaica	171	South Australia	177
Western Africa	166	St. Kitt's	171	Van Diemen's Land	177
Gold Coast and Ashantee	167	Barbadoes	171	New Zealand	183
Canada	168	Antigua	172	Labuan, and other parts of the	
Nova Scotia	170	St. Vincent.	172	Eastern Archipelago	183

FOREIGN STATES.—East End of Building.

Main Avenue, East.		Germany.— <i>States of the Zollverein.</i>		Denmark	216
Sculpture and other objects of interest placed opposite the various countries to which they belong	10	1. Prussia, Baden, and United States of Northern Germany.		Sweden and Norway	308
		a. Provinces of Brandenburg, Silesia, Posen, and Pomerania	253	Russia	296
				United States of America	184

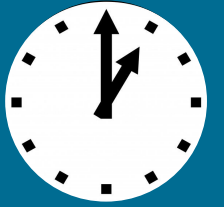
<https://babel.hathitrust.org/cgi/pt?id=mdp.39015009221915&view=1up&seq=5>

LE LINGUE *live*

THE EMPIRE UNDER GLASS: L'IMPERO IN MOSTRA AL CRYSTAL PALACE



THE INDIAN COURT



Colonial Possessions.

INDIA.

RAW MATERIALS.

CLASS I.—*Mineral Products.*

Iron stone, iron, and iron ores, of many varieties, from various parts of India and of Central Asia.

INDIAN IRON & STEEL COMPANY, Beypore, near Calicut, Malabar, and at Porto Novo, near Cuddalore, Carnatic. Office in London, 10A King's Arms Yard, Moorgate St. Prod. Manu. and Imp.

Specimens of the ores and charcoal used, &c. : as magnetic oxide ; crystals of the magnetic ore ; ore as prepared for the blast furnace ; argillaceous iron-stone ; charcoal used in the manufacture ; pig-iron from the blast furnace, and refined ; annealed castings made from the pig ; chain 5-16ths, cast entire in links ; round bar to show surface and polish ; flier used in worsted spinning, hitherto made only of wrought

Carbonate of soda, nearly pure, prepared from Dhoby's or Washerman's earth.

Iron ore, the bisulphuret embedded in stone ; soda—from Cuddapah.

Marble slabs from Bellary ; bricks made of white clay and marble mortar, rough—from the Ceded District.

Hone stone from Toongbudra River—from Kurnool.

Lithographic stones—from Kurnool, Juggiapettah, and Datchapilly.

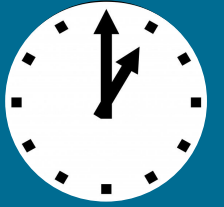
Silver box of gold-dust, villages of Kapoo and Nelambur in Ernaak.—from Calicut, and Wynaad.

Iron ore, magnetic ; salt Nowpadah pans—from Vizagapatam.

Copper ore ; bell metal ; soda, carbonate of—from Bellary.

Salt produced by periodical inundation of sea over a sandy plain, collected into heaps after evaporation—from

CHICAGO 1893: LA WORLD'S COLUMBIAN EXPOSITION CELEBRA L'HOMO AMERICANUS...



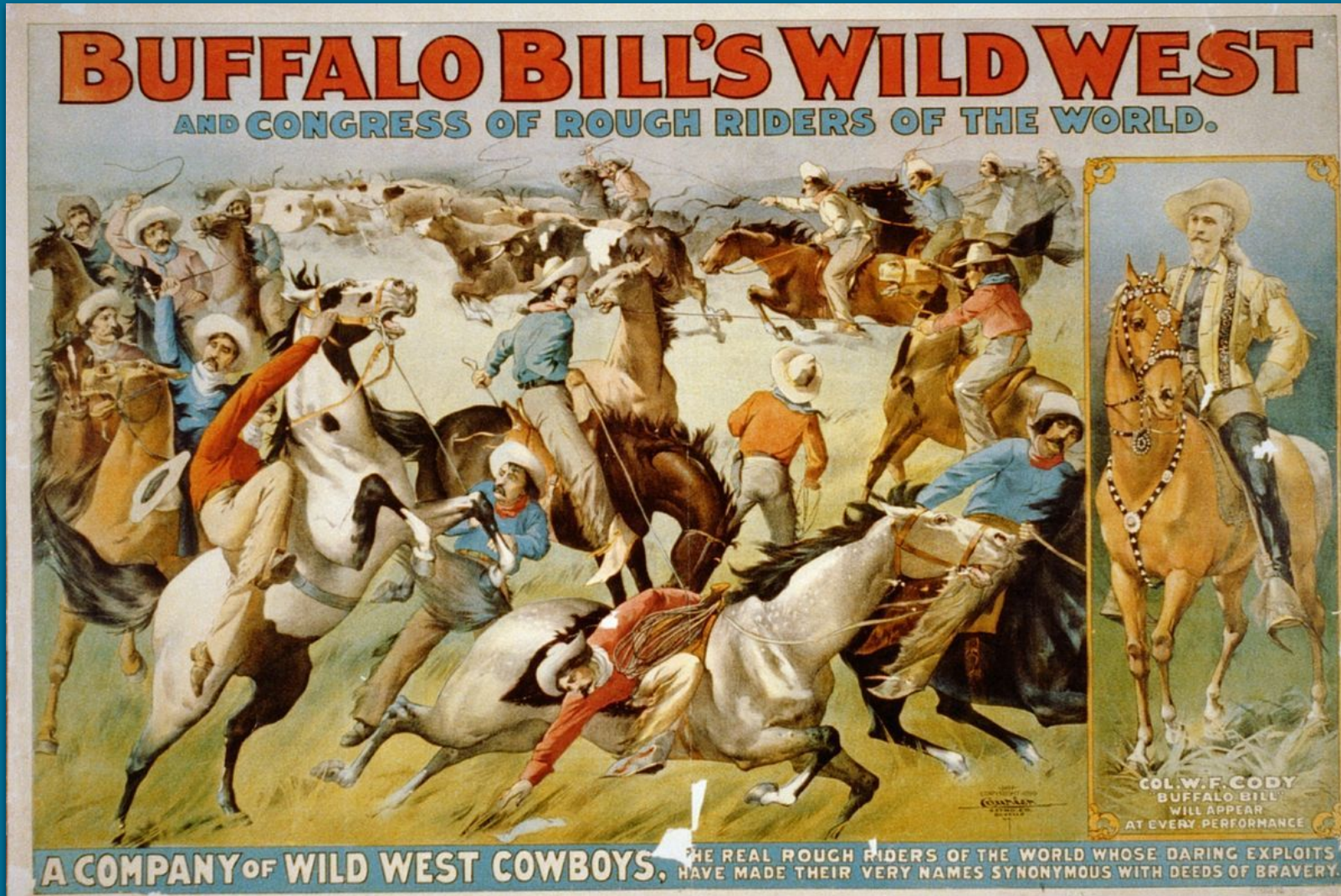
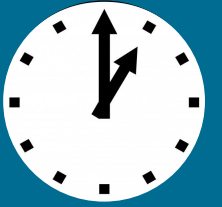
**“ALL WAS SIMULACRUM: THE BUILDINGS, THE STATUES, AND THE BRIDGES WERE NOT OF ENDURING STONE BUT OF LATH AND PLASTER”
(CLAUDE BRAGDON, 1893)**



GRAND BASIN AND COURT OF HONOR

**...FREDERIK JACKSON TURNER
ESPONE LA SUA TESI DELLA
FRONTIERA...**

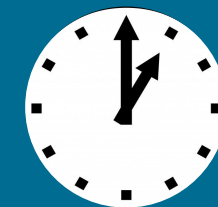




...E WILLIAM "BUFFALO
BILL" CODY METTE IN
SCENA IL MITO DEL WEST

LE LINGUE *live*

1928: CON LA CONVENZIONE DI PARIGI NASCE IL BUREAU INTERNATIONAL DES EXPOSITIONS (BIE)



Organizzazione intergovernativa (ad oggi 169 stati membri) che gestisce le esposizioni universali e internazionali (expo)

Che cosa sono gli expo secondo il BIE?

- gli expo sono eventi globali dedicati alla ricerca di soluzioni alle sfide fondamentali che l'umanità deve affrontare
- sono una piattaforma per il dialogo internazionale in favore della cooperazione e dello sviluppo
- grazie alle nuove architetture e alle tecnologie impiegate, expo
- offre un immersivo e coinvolgente viaggio all'interno del tema proposto
- sono una finestra sul cambiamento

<https://www.bie-paris.org/site/en/what-is-an-expo>

Let's go to the Great Exhibition!



THE WONDER OF 1851!
FROM YORK
TO LONDON AND BACK FOR A CROWN.

THE MIDLAND RAILWAY COMPANY
Will continue to run

TWO TRAINS DAILY
(Excepted Sunday, when only one Train is available)

FOR THE GREAT EXHIBITION,
UNTIL SATURDAY, OCTOBER 11.
Without any Advance of Payment

RETURN SPECIAL TRAINS leave the Euston Station on MONDAYS, TUESDAYS, THURSDAYS, & FRIDAYS at 11 a.m., on WEDNESDAYS and FRIDAYS at 1 p.m., and EVERY NIGHT (Sundays excepted) at 9 p.m.

First and Second Class Tickets are available for returning any day (except Sunday) up to and including Monday, Oct. 20. Third Class Tickets issued before the 6th instant are available for 14 days, and all issued after the 6th are returnable any day up to Monday the 20th.

The Trains leave York at 9-40 a.m. every day except Sunday, and also every day, including Sunday, at 7-20 p.m.

Fares to London and Back:--
1st Class 15s. 2nd, 10s. 3rd, 5s.

The Midland is the only Company that runs Trains Daily at these Fares.
Ask for Midland Tickets!

Children above 3 and under 12 years of age, Half-price. Luggage allowed—112 lbs. to First Class, 100 lbs. to Second, and 50 lbs. to Third Class Passengers.

APPROVED LODGINGS, of all classes, are provided in London for Passengers by Midland Trains. The Agents will give Tickets of reference on application, without charge, and an Office is opened in London, at DONALD'S WATERLOO DINING ROOMS, 14, Seymour-street, near Euston Station, where an agent is in regular attendance to conduct parties who go up unprepared with Lodgings.

The Managers have much pleasure in stating that the immense numbers who have travelled under their arrangements have been conducted in perfect safety—included in the history of the Midland Lines, no accident, attended with personal injury, has ever happened to an Excursion Train. In conducting the extraordinary traffic of this Great Occasion the first object is to ensure safety, and that object has hitherto been most happily achieved.

With the fullest confidence, inspired by past success, the Conductors have pleasure in urging those who have not yet visited the Exhibition, to avail themselves of the present facilities, and to improve the opportunity which will close on the 11th of October.

All communications respecting the Trains to be addressed to the Managers, for the Company,
John Cuttle & John Caiverley, Wakefield
Thomas Cook, Leicester.

October 2nd, 1851.
T. COOK, PRINTER, 28, GRANBY-STREET, LEICESTER.



Let's go to the Great Exhibition!



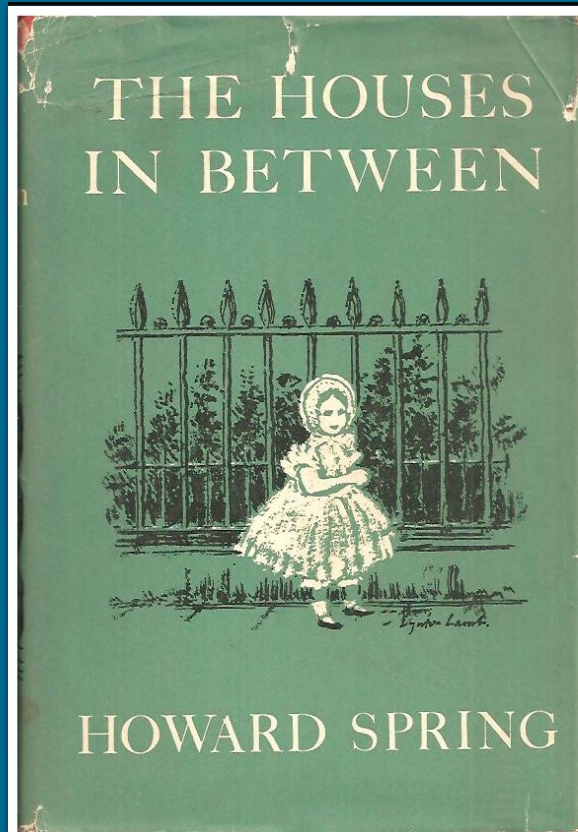
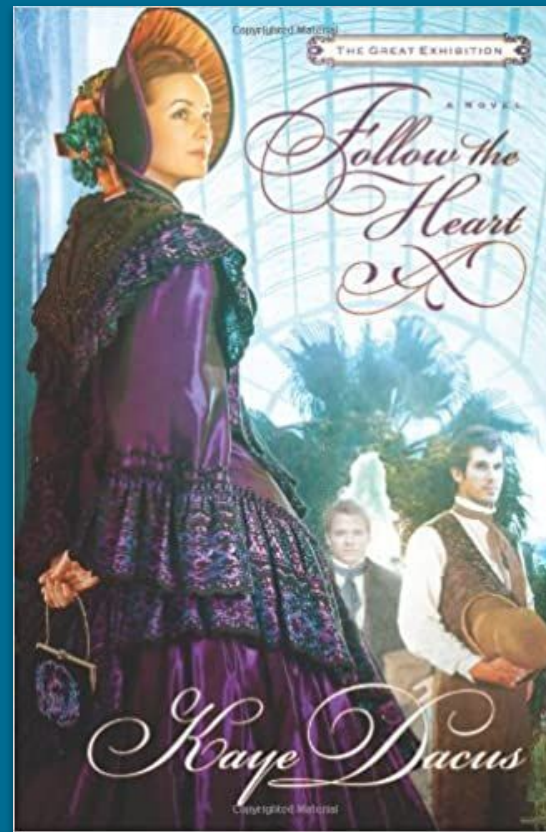
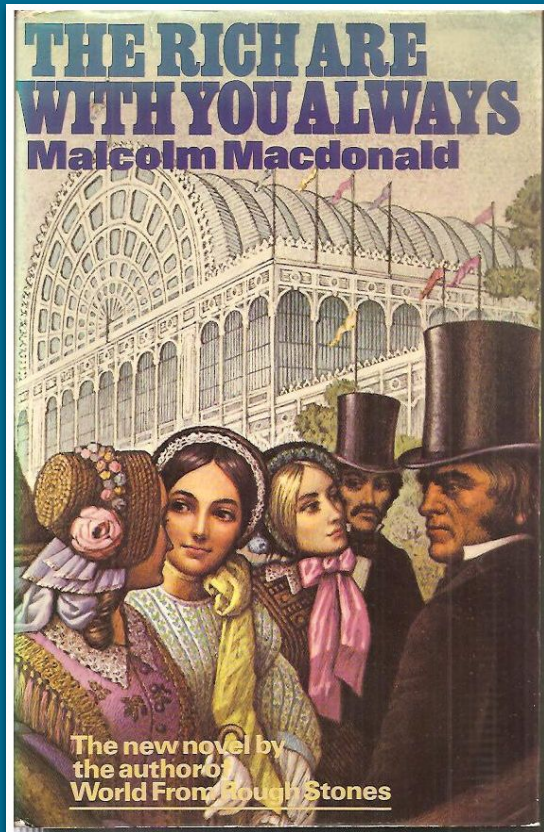
1851: or, The adventures of Mr and Mrs Sandboys and family

“The Great Exhibition of the Industry of all Nations is the first public national expression ever made in this country as to the dignity and artistic quality of labour...the first attempt to dignify and refine toil”

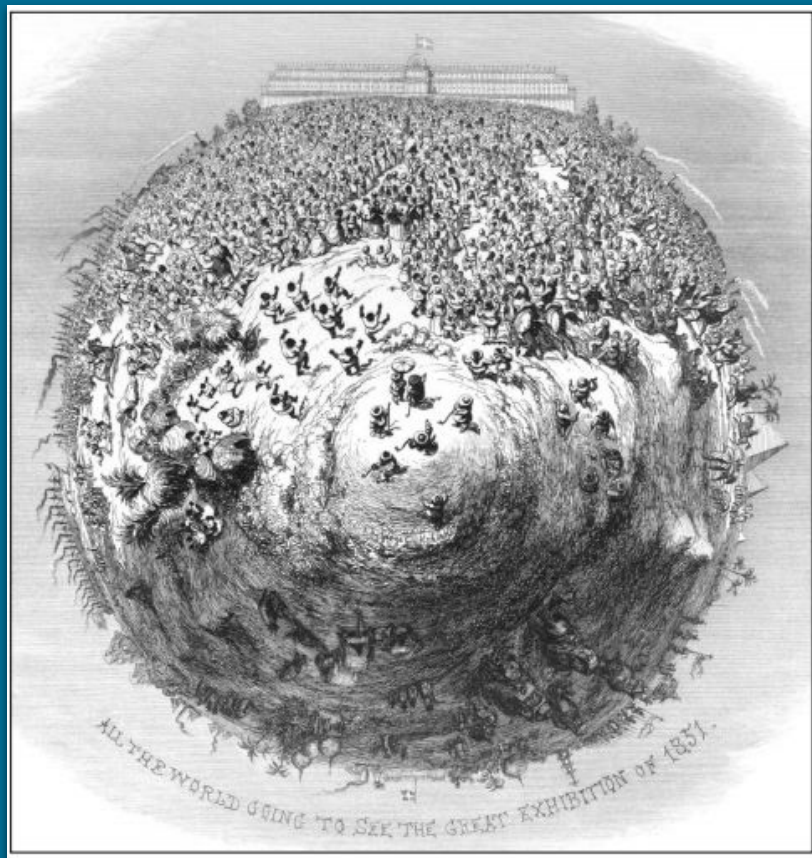
“ The honest fellows appeared delighted, though somewhat confounded, by the vastness of the Crystal Palace and the strange collection of objects among which they found themselves. It was amusing to observed how they seemed to stand in awe of the building...” THE MORNING CHRONICLE



Let's go to the Great Exhibition!



Let's go to the Great Exhibition!

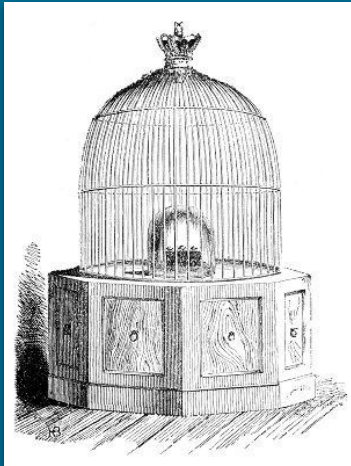
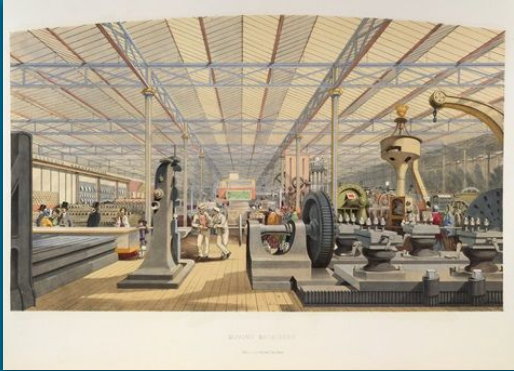
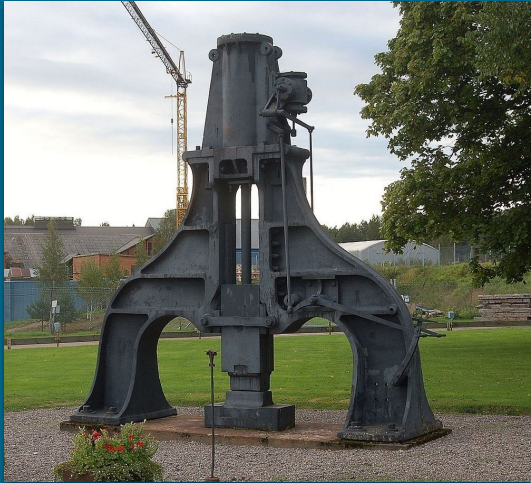


Visit the Great Exhibition



<https://www.seymourlerhn.com/royalparks/greatexhibition/explore.pano?reference=1&id=1>

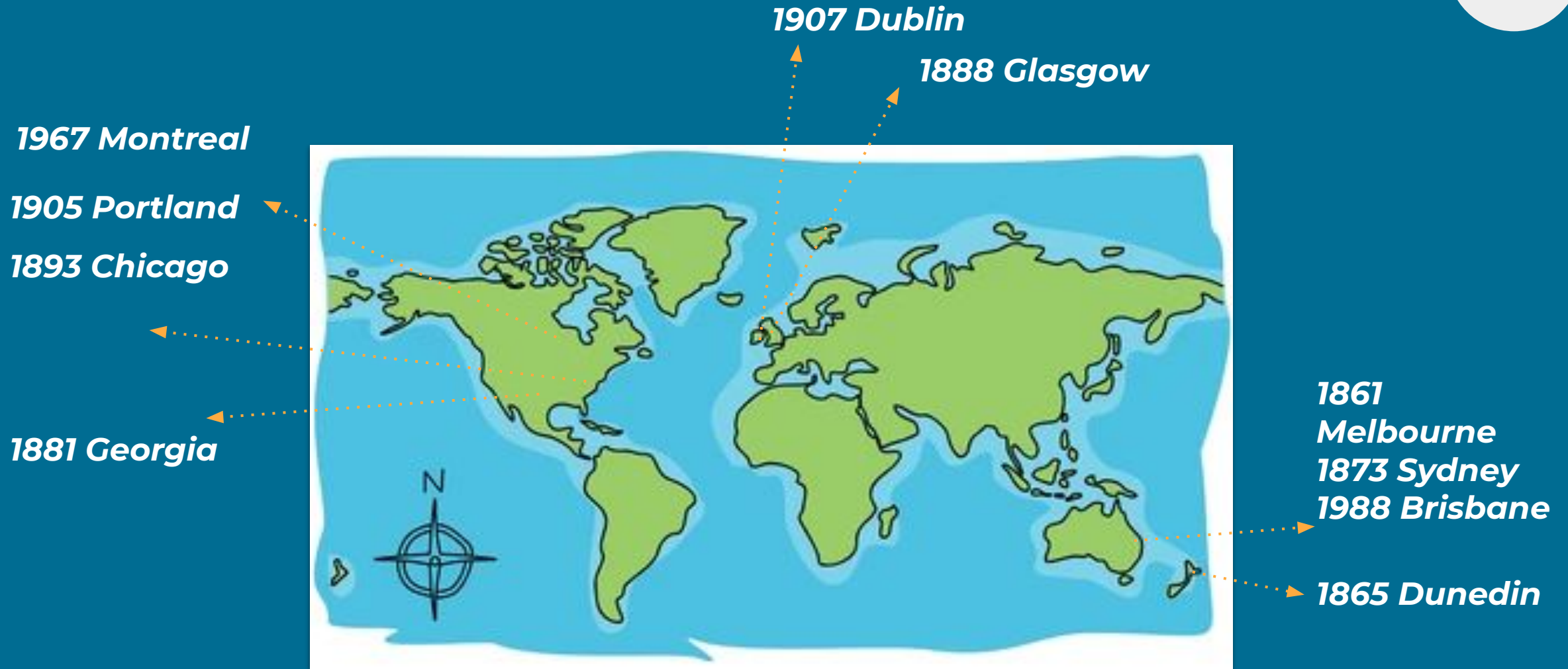
Visit the Great Exhibition



A velocipede riding school as depicted in the frontispiece to volume 10 (1865) of the New York Coach-Maker's Magazine.



Visit the Great Exhibition



From World EXPO to Olympics



World EXPO and history



Brussels 1958



Montreal 1967

World EXPO and history



“Peace through understanding”

New York 1964

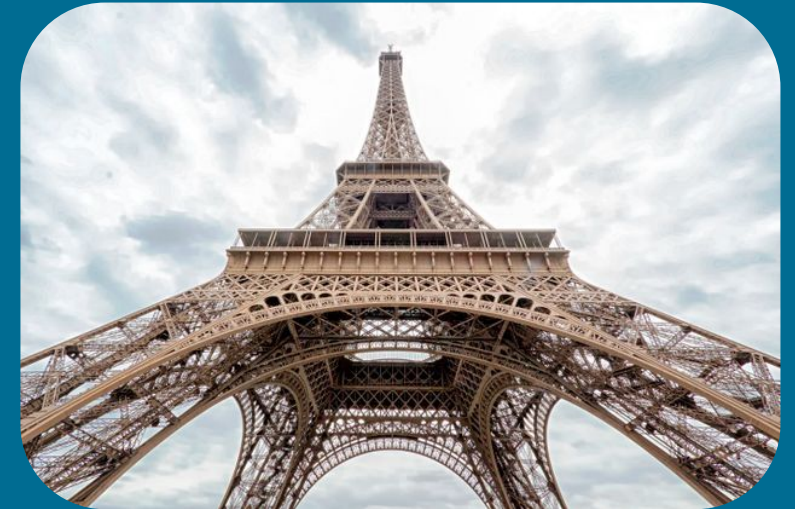
Monumenti simbolo: Tour Eiffel



Expo 1889 Parigi - Celebrazione del centenario della Rivoluzione Francese

Tour Eiffel: espressione sviluppo industriale ottocentesco

- Koechlin + Nouguier + Sauvestre ingegneri alle dipendenze della Compagnie des Établissements Eiffel progettano un «imponente pilastro metallico, formato da quattro travi reticolari svasate in basso che si congiungono in cima, legate tra loro mediante traverse disposte a intervalli regolari»
 - 312,28 m di altezza.
 - Torre più alta del mondo fino al 1930.
 - Barometro, parafulmine, radiotelegrafo.
 - Antenna per primi collegamenti telefonici transoceanici e comunicazioni militari nella Prima guerra mondiale.
 - Nel 1921 prima trasmissione radiofonica pubblica d'Europa.
-



Monumenti simbolo: Atomium



EXPO 1958 - BRUXELLES

A WORLD FOR A BETTER LIFE FOR MANKIND

- Democratic will to maintain peace among all nations.
- Faith in both technical and scientific progress
- Optimistic vision of the future of the new, modern and hyper-technological world that should enable mankind to live better lives.
- Peaceful use of atomic energy for scientific purposes

ATOMIUM:

- Monumento d'acciaio di André Waterkeyn. 102 m di altezza.
- 9 sfere di 18 metri di diametro = 9 atomi di una cella unitaria di un cristallo di ferro ingrandito 165.000 milioni di volte.



Shangai 2010: Better city, better life



Urban Best Practices Area (UBPA)

- Esperienze più significative in ambito urbano.
- Recupero e valorizzazione dei padiglioni industriali esistenti. Progetto vincitore M. Occhiuto.
- Sostenibilità energetica e rispetto dell'ambiente: rivestimento di facciata con una struttura di grandi lastre di cotto traforate di 120cm X 120cm + pannelli fotovoltaici nelle falde del tetto inclinate a sud.



Shangai 2010

The Seed Cathedral

- Padiglione-riccio della Gran Bretagna di T. Heatherwick
 - Cubo di acciaio e legno alto 20m e rivestito di 60.000 filamenti acrilici trasparenti, lunghi 7,5 m che oscillano al vento.
 - Una galassia sospesa di sottili astucci di vetro contenenti diverse tipologie di semi provenienti dal Kunning Institute of Botany della Cina.
 - Di giorno i filamenti fungono da fibre ottiche incanalando la luce naturale verso l'interno.
 - Durante la notte la luce artificiale degli spazi interni fa brillare l'intera struttura.
-



Shangai 2010

Padiglione Spagnolo per Shangai 2010

- Si ispira a un cesto di vimini, materiale tradizionale catalano e cinese.
 - Combina una moderna struttura di acciaio tubolare (25 km) e vetro, tecnologicamente avanzata, con un sistema di 8.200 pannelli in vimini.
 - I pannelli in facciata sono stati creati a mano e montati per formare una serie di caratteri cinesi come un mosaico, con riferimenti al sole e alla luna, quindi alla natura.
-



Shangai 2010

Padiglione Italiano: Città dell'Uomo

- Imponente parallelepipedo a base quadrata di 60 m di lato per 18 m di altezza di G. Imbrighi.
- Rivestito in cemento trasparente, nuovo materiale poliedrico a base di resine, con il buio fa filtrare le luci interne, con la luce mostra le variazioni di luminosità durante la giornata; è una macchina bioclimatica.
- I “tagli” lungo la facciata dividono i diversi spazi articolati come un ideale gioco di Shangai, collegati da strutture-ponte in acciaio.
- L'articolata struttura evoca la complessità topografica delle città italiane e cinesi, fatta da strette vie che si aprono in piazze con giardini, patii e canali d'acqua.
- Cristalli autopulenti, elementi fotovoltaici integrati nei vetri, lastre in gres antibatteriche e antinquinanti, composte per il 40% da materiali riciclati.



Dubai 2020-1: Connecting Minds, Creating the future



Il centro del sito dell'Expo è la piazza Al Wasl (la connessione), da essa si dipanano, come tre grandi petali, le tre grandi aree tematiche: Opportunità, Sostenibilità e Mobilità. Tra i petali c'è anche il padiglione degli Emirati Arabi Uniti.

Se Milano nel 2015 ha posto la questione della sicurezza alimentare come fattore di crescita e sviluppo, Dubai 2020 porrà il tema della sostenibilità: soluzioni legate alla salute e all'ambiente, lotta ai cambiamenti climatici e sfruttamento delle risorse naturali, crescita delle nuove competenze digitali e sviluppo sociale ed economico. Indispensabili diventano le connessioni e la connettività.



Dubai 2020-1: Connecting Minds, Creating the future



Padiglione degli Emirati Arabi Uniti (EAU) progettato da S. Calatrava

- Percorso tra passato e futuro dello stato arabo: la forma è quella di un falco in volo, animale usato dal fondatore degli Emirati Arabi, lo Sceicco Zayed bin Sultan Al Nahyan, per mantenere i contatti con le varie tribù della regione per creare un'identità nazionale unica.



Dubai 2021

Padiglione Spagnolo di Amann-Cànovat-Maruri

“Dopo tanto camminare è piacevole pensare che il padiglione spagnolo offra una panchina, l'ombra, e acqua da ascoltare e anche da bere. Questa offerta è un atto di benvenuto e amicizia”.

- Piazza coperta da elementi conici con un funzione climatica.
 - Gli elementi di copertura hanno la funzione di torre dei venti (soluzione naturale dell'architettura islamica): temperatura esterna 30°, temperatura spazio pubblico 20°.
 - Materiali usati ricomponibili, trasformabili, riciclabili e riutilizzabili.
-

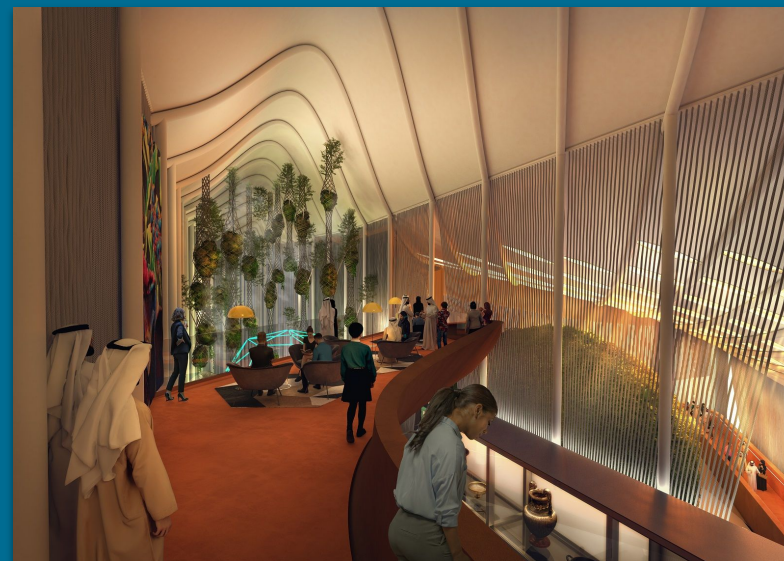


Dubai 2021



Padiglione Italiano - “La Bellezza unisce le persone” - di C. Ratti, I. Rota, M. Gatto e F&M Ingegneria

- La bellezza generata dalla creatività, competenza multidisciplinare, creatrice di connettività, ponte verso il futuro.
- Il tema dei tre scafi di imbarcazioni sul tetto, richiama il concetto di viaggio e di esplorazione per creare contatti e relazioni con tutto il mondo.
- Spazi funzionali: Auditorium, **Educational Lab**, Cultural Lab, Area Rappresentanza Istituzionale oltre alle aree ristoro.



https://italyexpo2020.it/expofiles/2020/03/Spazi_Funzionali_Padiglione_2020.pdf

Buenos Aires 2023



#EXPO2023



@EXPO2023ARG

We are living in a era of transformation.

Changes happen increasingly fast while offering us new opportunities. The new economy resides in competing for knowledge and intelligence.

- > Working together and in an integrated way makes us stronger.
- > Expo2023 Argentina Buenos Aires invites the world to think and share these new challenges.

The first expo in Latin America.

- > Promoting vocations and talents.
- > Fostering scientific-technical and creative training.
- > Spreading socially the advantages, achievements, and potentialities of the creative use of technology.

 **MONDADORI**
EDUCATION

Rizzoli
EDUCATION



FORMAZIONE SU MISURA



WWW.FORMAZIONESUMISURA.IT

Rizzoli
EDUCATION